



Lettre de distribution du samedi 17 novembre 2018 à la ferme Vandame, à Villiers-le-Bâcle

numéro

130

L'édito, les nouvelles de nos agriculteurs partenaires,
en dernière page, produits distribués aujourd'hui & prochaines distributions

L'édito
du mois

Le foncier agricole : un accès difficile mais pourtant essentiel !

Dernière minute :

***Perturbations de la journée "Gilets Jaunes" du 17 novembre...
Voir en dernière page les détails de l'impact sur la distribution.***

« Maintenir et développer une agriculture locale, économiquement viable, socialement équitable et écologiquement soutenable, à faible impact environnemental, créatrice d'activité économique et d'emploi, de lien social et de dynamique territoriale »¹ est l'un des 4 objectifs des Amap. Mais cette agriculture nécessite des terres, nous le savons sur le plateau ! De plus, l'accès à la terre est très difficile aux porteurs de projet qui n'appartiennent pas au monde agricole.

Mais nous, amapiens, que pouvons-nous y faire ?

- Savoir que la SCI Terres Fertiles rassemble 1200 citoyens et amapiens sur environ 20 ha du plateau, et que la création de Terres Fertiles fut aidée par Terre de Liens (TdL).

- Connaître l'association Terre de Liens, créée en 2003 qui œuvre en France à l'extension de terres agricoles protégées, destinées à l'agriculture biologique. TdL permet à tout citoyen d'agir dans ce but, comme bénévole, avec ou sans expertise (www.terredeliens.org/agir-citoyen.html)

Le 6 octobre, dans le cadre de "Sciences en bobines" à la MJC Jacques Tati d'Orsay, a eu lieu, avec le film "Zéro phyto 100% bio" une présentation de TdL, par Jean Pierre Lecocq, administrateur de TdL Ile de France, avec :

- Les 2 structures financières de TdL : la Fondation (reconnue d'utilité publique en 2013 et recueillant les

dons) et "la Foncière" (par laquelle chaque citoyen peut se porter acquéreur des parts sociales²) qui permettent ensuite d'acquérir des terres qui seront louées à des porteurs de projets d'activités agricoles respectant l'environnement et à taille humaine.

- L'activité de veille foncière (sur le site, webinaire de formation en ligne avec géoportail).

En Ile-de-France, il y a déjà 5 fermes "TdL", notamment dans l'Essonne à Milly-la-Forêt pour 2 fermes en maraîchage, plantes aromatiques et médicinales, un élevage de poules pondeuses et la cressonnière St-Eloi à Méréville.

TdL travaille en synergie avec les AMAP, via le pôle ABIOSOL en Ile de France (Pôle d'Accompagnement des projets d'installation Agricoles, BIologiques et SOLidaires), est membre du collectif InPACT (Initiatives Pour une Agriculture Citoyenne et Territoriale - voir éditto de mars et mai 2018) avec Miramap et 8

autres organisations.

Cette veille ou cet investissement citoyen, c'est agir concrètement en complément de notre action en Amap pour peser pour une agriculture de transition et pérenne.

Pour plus d'informations, contacter Sylvie Löchen (06 52 07 46 24)

Sylvie Löchen

1 Extrait Charte des Amap – Mars 2014

2 Avantage fiscal possible



Ferme Vandame et Fournil

La pluie nouvellement tombée a permis à Cristiana, Manu et Serge de commencer à semer le blé. Ce qu'ils vont continuer à faire pendant les semaines à venir.

Les contrats Pain et Brioches sont en ligne dans AmapJ à l'adresse suivante : <https://contrats.amapj.fr/>.

Comme l'an dernier et afin de servir le plus d'amapiens possible la souscription est limitée à DEUX pains et DEUX brioches chaque mois, sur 10 mois de distri-

bution (sans Juillet et Août). La production du Fournil sera de 80 pains et 40 brioches, alors ne tardez pas, vous avez jusqu'au 5 Janvier pour vous inscrire.

Pensez à récupérer les pommes de terre que vous avez commandées. Elles ne seront délivrées que jusqu'en février.

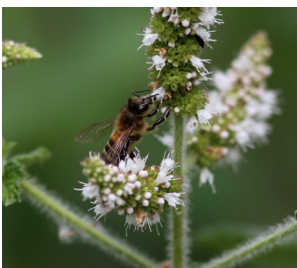
Josyane R. et Didier L. pour le groupe

Miellerie de la Mérantaise

Attention, dernière distribution de miel pour cette année. Pensez à venir récupérer vos commandes 2018.

Avec la persistance d'une belle météo, les colonies ont travaillé tardivement en saison pour se constituer de belles provisions pour l'hiver. La dernière floraison notable de l'année, le lierre, les a vu bien présentes sur ses fleurs... quand elles n'y rencontraient pas leur ennemi mortel, le frelon asiatique !

Les prélèvements permanents effectués par ce prédateur sur les colonies cette année les a certainement beaucoup affaiblies, réduisant la



population de la grappe d'abeilles qui doit pourtant être bien volumineuse pour maintenir la chaleur

indispensable à sa survie en hiver...

A l'approche de l'hiver l'apiculteur est souvent inquiet, mais au fil des années, force est de constater qu'il a de plus en plus de raisons de l'être !

Je vous souhaite de bonnes tartines et infusions au miel durant cet hiver qui va bien finir par arriver et vous remercie pour vos nombreux compliments concernant la qualité de

ma production...

Et bientôt, la saison 2019 à préparer !

Roland Rondelet

Légumes de Jérôme Bonament



Samedi 20 octobre, nous étions quelques amapiens à Beaune-la-Rolande pour aider Christelle et Jérôme à récolter les céleris. Nous avons eu beau temps et nous avons ainsi terminé notre tâche dans la journée, au grand plaisir de Jérôme qui craignait l'arrivée des gelées. Une belle journée pour tous.

Depuis Jérôme et sa femme se sont occupés des semis de carottes sous serre pour le printemps et ils doivent passer le désherbeur thermique. Le dernier

gros chantier de l'automne dans les serres sera l'ail. A cela s'ajoute encore les réparations et l'entretien des bâches et des portes des serres pour protéger du vent et du froid les primeurs de l'année prochaine. Il leur reste un mois pour venir à bout de ces travaux, et enfin ils pourront prendre quelques jours de repos pour les fêtes.

Le groupe Légumes de Jérôme Bonament.



Les réunions du conseil d'administration sont ouvertes à toutes et à tous, prochain CA le 22 novembre, puis les 17/12, 14/01, 14/02, 18/03, 18/04... Pour y participer, contactez nous : 06 82 65 93 99

GASMAP - Remises à Flots

L'édition 2018 de la remontée du sud des produits de la Péniche se termine avec la distribution du "rab", lors de la distribution Amap de novembre. Les commandes avaient été lancées sur une petite fenêtre de temps (on fera mieux l'an prochain) en juin 2018 avec l'outil Cagette (plateforme alternative à AmapJ, mais plus adaptée aux commandes non récurrentes).

La péniche est arrivée sur Paris fin septembre, mais le débarquement de nos produits a eu lieu le dimanche 21 octobre au matin avec une douzaine de motivés sur les bords du quai de l'Oise, au bassin de la Villette. Les produits ont été rapatriés à la ferme de Villiers-le-Bâcle (merci à Cristiana et Manu pour le local), puis chacun a pu venir récupérer ses commandes dimanche 21 et lundi 22 octobre, directement ou via un autre amapien. Des coings apportés par Elisabeth et Laurent rajoutaient une touche locale. Mais les commandes ne correspondent pas exactement au conditionnement, d'où le "rab" mis en vente. Tout ceci sous l'égide de GASMAP-Raf, Groupement d'Achat Solidaire pour le Maintien de l'Agriculture Paysanne-Remises à Flots. Cette association est directement issue de notre Amap en 2011 soutenant l'initiative du marinier André Ribo et son association "Remise à flots" pour remonter en transport doux des produits en direct de petits producteurs respectueux de l'environnement : 2,3 tonnes pour nous, sans compter les autres groupements d'Ile-de-France. Mais cette année, le "San Antonius" est resté à quai à Béziers dans sa configuration d'accueil des scolaires, car André a acquis la péniche "Canalien" avec 60 autres soutiens financiers (ex-péniche Alizaire, petite scop qui n'avait pas rempli son projet de fret Nord-Sud). "Canalien" a une plus grande capacité et a un bras élévateur permettant de débarquer des palettes sur le quai. Finie la longue chaîne humaine pour remonter tout du long de la cale, les cartons de

riz de Camargue, les produits ménagers ou d'hygiène de Biosens, les cartons de vins du Gard et de l'Hérault, les jus de fruits d'Aude et d'Alpes-de-Haute-Provence, les conserves de marrons ou châtaignes d'Ardèche et d'Hérault, les huiles et pâtes de la Drôme et de Catalogne, les salaisons et conserves de Castelnaudary ou de l'Aude, les anchois de Collioure ou la tomme de Brebis de l'Aveyron, le miel du Gard et même le chocolat de la Drôme. Tous ces produits sont remontés patiemment par André et son équipage : Sandrine et Sono.

Merci à tous ceux qui ont permis le bon déroulement de l'opération en participant au déchargement, en prêtant leur coffre de voitures ou en préparant les commandes à la ferme.

Depuis, une autre opération GASMAP-Raf a eu lieu : les sacs de châtaignes "Bouches Rouges" d'Ardèche avec Raphaël Faure, arrivés le dimanche 28 octobre sur la péniche. Une très belle année en terme de qualité, mais peu de commandes cette année ! Dans quelques jours, sera lancée la 3ème opération : les terrines de poisson de Nicolas Héroult, pêcheur de Loire.

Claire T.



Péniche "Canalien" en septembre

Pommes de la ferme Cirou

Aujourd'hui, deuxième distribution pour celles et ceux qui ont souscrit un contrat pommes ! Il y aura une troisième distribution, très probablement au mois de décembre, nous vous en tiendrons informés. Rendez-vous donc avec

vos sacs ou vos cabas au stand pommes pour repartir avec vos Reinettes et autres Clochards.

Christian S., pour le groupe

Groupe Lien et covoiturage

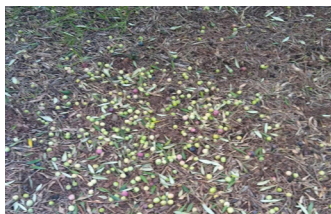
Vous recherchez un covoiturage et ne disposez pas d'accès Internet, ou ne trouvez pas d'offre vous convenant sur le site de covoiturage? Vous êtes dans l'impossibilité de retirer votre commande lors d'une distribution ?

Contact : groupe-liens@lesjardinsdeceres.net et au numéro : 06 07 58 85 64 (laissez un message)



Huile d'Olive

La récolte des olives, commencée la semaine dernière, a été arrêtée plusieurs jours par les pluies. Sur la parcelle des jeunes oliviers, la situation est plus grave que prévue. La quantité d'olives est très faible. Beaucoup d'olives grosses et chargées en eau, à cause des pluies de septembre et octobre, sont tombées sous l'effet du vent. Le rendement (volume d'huile par kilo) sur cette parcelle est de 6%, soit moitié moins que le rendement moyen.



Sur les anciennes parcelles, la récolte se présente un peu mieux. L'extrapolation sur la base de la récolte de début de semaine donne une estimation du volume d'huile produite de l'ordre des 2/3 des autres années. Le contrat huile est clos afin d'éviter qu'ELS Emprius ne puisse pas honorer tous les contrats. Le groupe huiles réfléchi à un quota équitable de volume d'huile par adhérent, afin que le plus grand nombre d'amapien

puisse souscrire au contrat. Les contrats avec un grand nombre de bidons en préachat seront alignés sur la règle établie. Le contrat sera ensuite réouvert en fonction des données définitives de la récolte.

La famille Vallve est particulièrement gênée de cette restriction, et espère conserver la confiance des AMAPs. Cette mauvaise récolte est générale dans la région et n'est pas liée aux méthodes biologiques utilisées. Aussi la famille Vallve ne s'inquiète pas à long terme, car les oliviers ne montrent pas de signe de faiblesse. Au contraire leur vigueur laisse espérer une grande récolte 2019.

Il y a aussi une mauvaise nouvelle sur la récolte de noisettes : 3% des noisettes sont molles et non consommables. Le contrat « noisettes » est aussi clos, car le quota de 70 Kg pour « Les Jardins de Cérés » est atteint (1/3 des noisettes transformées par ELS Emprius).
Olivier C. pour le groupe huiles

Produits distribués et contrats à souscrire aujourd'hui

Pré acheté par contrat : Champignons (reporté) – Viande & jus de pomme – Pommes de terre & Farine – Poulets & oeufs – Pain & Brioches – Pâtes – Fromages de chèvre (reporté) – Cresson – Légumes d'hiver de J. Bonament – Légumes d'hiver de S. Cousens – Miel – Pommes – Produits laitiers de vache

Contrats à souscrire : Viande & jus de pomme – Sel – Champignons – Fromages de chèvre – Farine de Sarrasin – Farine – Poulets & oeufs – Cresson – Légumes secs – Pâtes – Pain & Brioches (Nouveau)

Prochaines distributions : le samedi à 14h30, à la ferme Vandame

Prochaine distribution le samedi 15 décembre 2018.

puis les 12/01, 09/02, 16/03, 13/04, 11/05, 15/06, 06/07.

Les gilets jaunes perturbent jusqu'à l'Amap.

La "map" des perturbations et blocages citoyens des "gilets jaunes" est difficile à prévoir.

Après concertation entre les référents, le CA et les producteurs connaissant leur situation locale, l'impact sur le déroulement de la distribution de l'Amap est significatif:

- Bruno Zamblera prévoit la zone de sa champignonnière bloquée. Puisque la production de champignons se planifie plusieurs jours en avance, il a dû baisser la température dans les caves pour ne pas risquer de perdre sa production. La distribution des champignons serait reportée au samedi 24 novembre.

- Bernadette Vignot et Philippe Boscardin préfèrent reporter sur la prochaine distribution de décembre.

- La ferme Cirou ne prévoit pas moins de 3 blocages sur

la route. La livraison se fera le vendredi soir. Le jus de pommes, les pommes et les pâtes patienteront jusqu'à samedi pour rejoindre leurs destinataires amapiens.

Pour la viande, les contacts ont été pris avec tous les amapiens concernés pour leurs produits vendredi soir.

- Jérôme Bonament livrera ses légumes le vendredi mais ils seront distribués samedi.

- Jean-Michel Lesage livrera le cresson vendredi ou samedi, mais la distribution reste le samedi.

- Camille Grymonprez pense livrer samedi matin

- Serge Coussens, Charles Monville et Roland Rondelet en tant que quasi-locaux sont optimistes. D'ailleurs, s'ils ne peuvent venir, les amapiens seront dans le même cas. Le rab de la péniche est déjà sur place.

- Pour les pommes de terre, farine, pain et brioches, pas de blocage entre la grange, la cave et le fournil !!