

Les Jardins de
Cérès

AMAP



ASSOCIATION POUR LE MAINTIEN DE L'AGRICULTURE PAYSANNE

en Mairie de Villiers le Bâcle - Place de la Mairie

91190 VILLIERS LE BACLE

Répondeur (nouveau n°) 06 82 65 93 99

<http://www.lesjardinsdeceres.net>

mail : contact@lesjardinsdeceres.net

Lettre de distribution du samedi 15 juin 2013 à la ferme Vandame, à Villiers-le-Bâcle

L'édito, les nouvelles de nos agriculteurs partenaires,
en dernière page, produits distribués aujourd'hui & prochaines distributions

L'édito
du mois

L'Amap des Jardins de Cérès fête ses 10 ans

Ce sera, en 2013, notre 10^{ème} récolte de pommes de terre sur le plateau de Saclay.

Dès 2003 nous disions déjà : « les patates sur le plateau, elles sont politiques ».

Les menaces d'une urbanisation sans limites planaient déjà. L'opération d'Intérêt National (OIN) les a clairement confirmées dès 2006. Ce projet d'OIN annonçait 150 000 logements, soit autour de 400 000 habitants de plus sur le plateau. Cette tache blanche sur les cartes, ces 2800 hectares d'espaces agricoles à 15 km de Paris devenaient la cible d'aménageurs voraces, attirés par les enjeux financiers. Ce fut le plan campus, le Grand Paris, la création de l'Etablissement Public du Plateau de Saclay, de très gros outils d'aménagement. Pendant toutes ces années il nous a fallu résister et montrer notre détermination à préserver cet espace agricole. Nous nous sommes réjoui de la possibilité d'inscrire dans la loi une

zone agricole protégée, mais en regrettant ensuite qu'il s'agisse de 2300 ha seulement. L'AMAP s'est d'abord construite sur la volonté de préserver en région parisienne d'excellentes terres fertiles. Ce combat n'est pas fini, car aujourd'hui encore l'activité agricole du plateau n'est pas considérée à sa juste valeur alors que les projets de bétonnage du plateau perdurent, et ceci malgré les changements de majorité et de gouvernements. Plateau de Saclay et Notre Dame des Landes: même combat contre les grands projets inutiles et imposés.

L'AMAP, c'est aussi une très belle expérience humaine. C'est aujourd'hui, pour Cérès, la solidarité amapienne avec 13 agriculteurs. Ce sont de nouveaux regards : celui des citoyens sur l'espace agricole qui les environne, celui des agriculteurs dans des relations rétablies avec les citoyens. Les citoyens ne traversent plus le plateau comme un simple

espace vide mais plutôt comme un jardin qui nous nourrit, un espace vivant qui prend les visages d'Emmanuel, de Cristiana, de Charles, de Serge ou de Roland. Les citoyens redécouvrent les préoccupations agricoles, l'impact du climat, les conséquences des intempéries, les contraintes de l'agriculture « bio ». L'AMAP est un espace dans lequel deux sociétés qui vivaient de manière déconnectées expérimentent de nouvelles relations, commencent finalement à mieux se comprendre et font donc un pas vers le « mieux vivre ensemble ».

Sur ces 10 années, le modèle AMAP a eu un essor éclatant, plus de 200 créations d'AMAP en Ile de France, plus de 1600 créations en France. Ces citoyens revendiquent de raccourcir les circuits de distribution, pour mieux rémunérer les producteurs, leur permettre tout simplement de survivre dans un contexte économique qui détruit régulièrement des

certaines exploitations (500 000 de moins en 30 ans). Ce modèle qui peut être « gagnant-gagnant-gagnant » pour producteurs-consommateurs-environnement mériterait une meilleure attention des politiques et une attention toute particulière sur nos enjeux locaux de préservation de terres agricoles.

Votre AMAP a 10 ans.

Ce sont 10 années durant lesquelles de vraies valeurs de solidarité ont été échangées et se sont transmises.

Nous pouvons dire un grand merci aux « anciens », ceux qui ont porté cette création. Nous pouvons dire merci au travail permanent des membres de l'association et à l'aide apportée par les bénévoles aux distributions.

Merci à vous pour votre engagement et votre participation dans ce beau projet de société.

Cyril G.



Ferme Vandame

C'est ce matin la porte ouverte de la ferme Vandame, rendez-vous à 9h30 dans la cour de la ferme.

Vous avez été nombreux à répondre au sondage du choix entre samedi et dimanche, aujourd'hui plus de 40 inscrits pour la visite. Merci de votre mobilisation et implication.

La météo s'annonce agréable, ensoleillée, avec du vent en rafale et beaucoup d'humidité dans les champs; apportez vos bottes et de quoi vous changer au retour prévu vers 11h30 à la ferme.

Cristiana et Manu nous feront part de la situation et des événements récents dans l'exploitation; toutefois pour ceux qui ne visiteront pas les champs ce samedi matin, en voici un aperçu :

Au choix, ça pousse... ou ça ne pousse pas..., ou les mauvaises herbes poussent trop. Les gros travaux sont finis, les tâches sont d'empêcher les mauvaises herbes d'envahir les cultures bio. Les semis poussent, les mauvaises herbes aussi puisqu'il pleut beaucoup : désherbage par herse étrille ou binage sont d'actualité.

Féverole, un second binage a été effectué; un troisième abimerait les pousses.

Maïs, un binage est prévu, déjà le 3ème ! Les corneilles, malgré l'efficacité du dispositif «voiture épouvantail» ont causé près de 10% de perte.

Soja, les pousses sont enfin sorties, un binage mécanique s'annonce aussi déjà nécessaire sinon urgent, mais il faut attendre que les pousses soient plus solides pour ne pas les abîmer.

Triticale, sur 91 ha, seuls 30 ha sont corrects, les autres étant situés dans des champs qui ne ressuaient pas vite et sont inondées par l'accumulation des pluies.

Blé bio, ils sont très sales (c'est à dire envahi de mauvaises herbes pérennes) mais un binage les abimeraient.

Pommes de terre, désherbage mécanique puis débattage ont été effectués.

Lenilles : désherbage impossible, champ trop gorgé d'eau, tracteur presque embourbé.

C'est donc une année moyenne pour Cristiana et Manu, lequel synthétise ainsi l'état de l'exploitation en 2013 : << *une «gamelle» s'annonce, c'est certain, dont l'ampleur ne peut pas encore être estimée...>>*

David D.

Volailles et oeufs de Charles Monville

Le contrat poulets et le contrat œufs pour 2013-2014 sont en ligne sur le site et à renvoyer avant le 5 juillet , de façon à laisser possible l'ajustement de commande pour Charles et également de définir le nombre de doubles contrats autorisés

Laurent SFG

Légumes d'hiver de Serge Coussens

En fait mon moral suit l'état des légumes : bien triste, comme la météo !

Les premiers oignons s'en sortent bien, mais les derniers ont beaucoup de retard de végétation. De plus, ils se salissent énormément, d'autant d'autant que je ne peux pas intervenir à cause de la pluie.

Les carottes sont moyennement levées et envahies de mauvaises herbes. Même cause même effet,

Les courges ont été ressemées (les premières n'ont même pas germé, trop froid) et je crains que certaines espèces de courges manquent de temps pour arriver à maturité (j'arrête les pronostics !)

Pour le reste une partie est levée en caissette de transplants, à l'abri sous tunnel et le reste attend des températures plus propices.

Une petite remarque pour terminer: le proverbe dit que les années se suivent mais ne se ressemblent ... ? Pour faire travailler votre mémoire, quelle était la météo du printemps dernier ? Réponse samedi soir autour d'un bon vin chaud !

Bonne fin de semaine à tous !

Serge Coussens.

NDLR : encore une petite dizaine de contrats disponibles

Divers : Salades

Appel à bénévoles : Nous avons choisi, en Juin et juillet, de soutenir Jerome Bonament, jeune maraicher qui s'installe à Beaune La Rolande, à proximité de Philippe et Bernadette, nos éleveurs de chèvres. Vous avez pu manifester votre intérêt pour goûter ses salades (sondage type doodle), vous pourrez le rencontrer cet après midi. A l'issue de ce test, nous

prendrons la décision de pérenniser ou non ce soutien au travers d'un contrat.

Pour ce faire il nous faudra monter un nouveau groupe, à condition de trouver des bénévoles pour le faire. Si vous êtes intéressés, manifestez vous auprès de l'accueil ou par mail à ca-ceres@lesjardinsdeceres.net.
Edith L.

Vous recherchez un covoiturage et ne disposez pas d'accès Internet, ou ne trouvez pas d'offre vous convenant sur le site de covoiturage? Vous êtes dans l'impossibilité de retirer votre commande lors d'une distribution ?
Contact : groupe-liens@lesjardinsdeceres.net et au numéro : 06 07 58 85 64 (laissez un message)

Miellerie de la Mérantaise

Pour la deuxième année consécutive, la météo du printemps a été très mauvaise pour l'apiculture, engendrant cette année, un retard de 3 à 5 semaines de la végétation. Les acacias commencent seulement à fleurir, alors que la floraison débute souvent à la mi-mai

Le vent, le froid, la pluie chacun leur tour ou en se cumulant ont fortement affecté l'activité des colonies.

Ainsi, la première récolte de miel de printemps que je fais habituellement vers le 15/05 n'a pas pu être faite, les abeilles trouvant à peine de quoi se nourrir. Tout a pris du retard, y compris le développement des colonies, à la mi-juin, en général j'ai déjà capturé une quarantaine d'essaims, je plafonne, pour le moment à 25, auront-ils, en plus, le temps de se développer avant l'hiver ?

L'adaptation indispensable à cette situation m'a pris beaucoup de temps et n'a pas vraiment été récompensée...

En 2012, confronté également à une mauvaise météo de printemps, j'avais pu fournir les quantités attendues à la distribution de juin, en terminant le stock de 2011. Cette année, du fait de la médiocre récolte de 2012 je n'ai plus rien en réserve. **Seuls les fondants seront donc disponibles pour cette distribution.**

Si la météo se rétablit, il sera possible de faire une récolte de miel de printemps (tardif !) avec une dominante d'acacia, la situation de chacun pourrait alors être régularisée à la distribution de septembre.

Depuis 2006, date du 1er contrat miel, nous n'avons jamais été confrontés à une telle situation...



Donc, attendons la suite, puisqu'on ne peut pas faire autrement !

Roland Rondelet

Champignonnière de la Marianne

L'année 2012-2013 s'est bien écoulée, nous avons eu 140 adhérents pour le groupe champignon.

Nous espérons que vous avez été satisfaits de la qualité et de la fraîcheur des produits.

L'année dernière Bruno Zambléra n'a pas augmenté ses prix. En cours d'année le coût des semences a eu une hausse conséquente, c'est pourquoi sur l'année 2013-2014 il y aura un réajustement à la valeur réelle des champignons.

Nous comptons sur votre compréhension, l'objectif de l'AMAP étant d'établir un prix équitable pour nos partenaires producteurs.

Le contrat champignon 2013-2014 sera sur le site Les jardins de Cérés et sur le stand accueil à la distribution du 15 juin.

Bonnes vacances à Tous

Lucie P, Pour le groupe champignon

Les pommes de la ferme Cirou

N'oubliez pas de souscrire au contrat pommes bio !

Vous pouvez choisir un panier (30 € pour la saison) ou un demi- panier (15 € pour la saison), il y aura 3 livraisons en novembre, décembre, janvier.

Les Cirou ont besoin de notre soutien amapien pour lancer leur activité et développer leur nouveau verger. Le contrat est disponible sur le site http://www.lesjardinsdeceres.net/IMG/pdf/contrat_pommes_cirou_2013.pdf

A remettre à l'accueil samedi prochain ou à envoyer au coordinateur

Sur la base des récoltes des années antérieures, estimée à 1 tonne, le contenu d'un panier est estimé à 5 kilos par distribution. Si la récolte est supérieure, nous aurons plus, et inversement !

Beatrice, pour le groupe pommes.

Mi- septembre, les Cirou proposeront aux adhérents de venir les aider à ramasser les pommes tombées, qui bien qu'un peu abîmées peuvent être utilisées pour faire de la compote, et de les donner aux amapiens de Cérés.

Les réunions du conseil d'administration sont ouvertes à toutes et à tous, prochain CA le 17 juin, puis les 16/09, 17/10, 18/11, 19/12. Pour y participer, contactez nous : 06 82 65 93 99

Produits distribués et contrats à souscrire aujourd'hui

Pré acheté par contrat : Fromages, crème, lait (de vache) – Fromages de Chèvre – Champignons (à partir de 15h) – Viande du Perche & jus de pomme – Poulets & oeufs – Pain & brioches – Fondants – Farine (derniers délais) – Huiles de tournesol et colza – Huile d'olive – Salades

Contrats à souscrire : Huiles de tournesol et colza – Huile d'olive – Produits laitiers de vache – Viande du Perche & jus de pomme – Champignons – Miel – Fromage de Chèvre – Legumes d'hiver de S. Coussens – Pommes (nouveau) – poulets et œufs (derniers délais)

Prochaines distributions : le samedi à 14h30, à la ferme Vandame

Prochaine distribution le samedi 06 juillet 2013, (distribution partielle)

puis les samedi 14/09, 12/10, 16/11, 14/12.

(les dates de distribution, réunion du CA, visite des fermes sont annoncées sur le site www.lesjardinsdeceres.net)

Les rendez-vous des Jardins de CERES

Visite des fermes : Les visites de fermes sont des moments forts de la vie de notre AMAP. Les paysans accordent beaucoup d'importance à ce que l'on s'intéresse à leur travail en leur rendant visite. De notre côté, nous en retirons beaucoup d'informations sur les modes de productions, leurs projets, leurs difficultés, ce qui est toujours très enrichissant. C'est en plus, toujours un moment festif qui permet de rencontrer d'autres AMAP et qui fait la joie des enfants !

- samedi 15 juin : Porte ouverte ferme Vandame (cf. lettre d'avril et sur le site internet)

Vie du territoire :

- du 15 au 29 juin : 9ème édition du Festival Intercommunal « Ah! Les beaux jours »

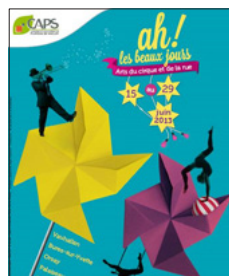
Le festival intercommunal « Ah les beaux jours ! » met une nouvelle fois les arts du cirque et de la rue à l'honneur. Un événement incontournable, festif et gratuit. 13 compagnies venant de toute la France, de l'Italie et de la Suisse investiront les lieux avec humour, fantaisie, poésie et regard décalé.

Plus d'informations sur le site de la CAPS: <http://www.caps.fr/>

- jusqu'au 16 juin : Expo photos en plein air «Vues du plateau de Saclay» Du 20 avril au 16 juin à la Ferme de Viltain, Chemin de Viltain à Jouy-en-Josas par l'association Terre et Cité. www.terreetcite.org

Ouvrage collectif coordonné par le MIRAMAP :

« (Une AUTRE finance pour une AUTRE agriculture » une agriculture alternative dans le cadre d'une économie solidaire. Au cœur du livre de multiples initiatives émergent : Cigales, Terre de Liens, cagnottes solidaires... Elles s'improvisent, se corrigent d'elles-mêmes mais toutes s'articulent autour du concept de circuit-court de financement solidaire.



Presse - le jour de la distribution, retrouvez et achetez à l'accueil :

Le numéro du mois (et celui du mois précédent s'il a été diffusé après la distribution) du mensuel « **L'âge de faire** » traitant de sujets d'Écologie, de Citoyenneté et de Solidarité est disponible à l'accueil.

