

LE PRIX DE L'AGENDA 21

Le prix de l'agenda 21 témoigne de la volonté du département de mettre en œuvre le développement durable en y impliquant de nombreux partenaires : l'Ademe ; l'Arene, la Diren, la CCI...formaient le jury chargé de mettre un coup de projecteur sur les initiatives Essonnienne tant au sein des associations, que dans les villes ou les entreprises.

Les Jardins de Ceres AMAP ont été primés, avec deux autres candidats, dans la catégorie association. Extrait du discours de François Lérique notre président, à l'occasion de la remise des prix le 26 avril dernier : « Les associations sont des forces de proposition, et notre présence ici démontre que vous l'avez bien compris. De nombreux élus, à la région, au département, dans les Communautés d'Agglomération, nous ont entendus. Ils travaillent souvent dans des contextes difficiles où certains de leurs collègues raisonnent à court terme, à l'horizon des élections, au lieu de l'horizon des générations futures.

Nous profitons d'avoir la parole pour vous dire que : « Nos patates ont un sens politique » Le département est riche et varié mais les menaces et la pression urbaine sont fortes, très fortes. Il faut prendre conscience que les terres agricoles produisent autre chose que de la nourriture : espaces, loisirs, éducation, horizon, diversité des paysages, lien social (...)

Ce soir vous récompensez nos actions et nous vous en remercions, vous nous avez entendu.

Mais d'un autre côté pourquoi préparer la disparition de l'agriculture des villes par la construction de mega-échangeur autoroutier au Christ de Saclay, une voie rapide 2 x 2 voies et un transport en site propre en pleine campagne ! Les transports en sites propres étant adaptés aux zones urbanisées, ou bien il y a d'autres projets ... »

AG TERRES FERTILES

Le 1 avril 2006 à la Faculté des Sciences d'Orsay, 231 personnes étaient présentes à l'Assemblée Générale de la SCDADIDF « Terres Fertiles », 157 personnes avaient envoyé leur pouvoir : une participation remarquable. Cette AG a été l'occasion de faire le point sur cette jeune SCI (dépôt statuts septembre 05) et son premier achat : les 20 hectares sur le plateau de Saclay). Et d'évoquer les perspectives : nouvelles acquisitions.. Un conseil de gérance de 5 personnes a été élu à l'unanimité par l'assemblée pour soutenir Emmanuel Pignot et François Lérique, actuels gérants en charge de tout le fonctionnement de la SCI. De nombreux élus locaux participaient

PROJET FARINE ET PAIN

Le pain du plateau de Saclay.. Un projet qui nous tient à cœur depuis longtemps.. Un groupe de travail de volontaires de l'association s'est formé autour de Manu Vandame, avec la participation de Philippe Roussel, enseignant en meunerie. Première étape : Manu et Cristiana ont pu participer à une formation « farine » au GAB (groupement des Agriculteurs Biologiques) de l'Île de France le 9 mai dernier. Manu s'oriente vers le partage d'un moulin avec des fermes bio du département.. A suivre...

RENDEZ-VOUS

ATTENTION : CHANGEMENT!!!! la visite des champs de la ferme Vandame initialement prévue le dimanche 11 juin est reportée au samedi 10 juin à 10 h, et suivie d'un pique nique à la ferme.

♣ **Dimanche 21 mai : Visite des fermes Cirou et Jeaneau cf détail ci dessus**

♣ **Mardi 23 mai 2006: 20h30, Les richesses du Plateau de Saclay** Conférence au Centre Culturel Marcel Pagnol, Bures sur Yvette. Les richesses géologiques par Jean-Claude Plaziat, les richesses botaniques par Solange Blaise, les richesses de la faune, en particulier ornithologique par Pierre Le Maréchal, les richesses patrimoniales par Gérard Delattre, et les richesses agricoles seront discutées par Emmanuel Vandame, et par François Lérique, président des Jardins de Ceres après un film réalisé par Alain Lartigue.

♣ **Samedi 3, dimanche 4 (et lundi 5) juin (ascension) : Week-end « Salicorne » près de Guérande** programme et inscriptions à votre disposition

♣ **Samedi 10 juin : 10 H visite des champs de la ferme Vandame avec Cristiana et Manu**, infos sur les cultures en Amap et hors Amap, vie de la ferme... **13 h : pique nique à la ferme .**

♣ **Dimanche 11 juin 14h30 : distribution (la dernière de l'année ! pensez à prendre le reste de vos commandes !)**



AMAP

10 Avenue du Moulin de la Planche
91120 PALAISEAU
<http://jardins.ceres91.net>
contact@ceres91.net

Tél./répondeur d'infos :
01 60 10 24 17



remise de prix de l'agenda 21 le 26 avril 2006 à Evry. François, notre président présente l'AMAP (cf extraits en dernière page). Au premier plan Monsieur Michel Berson président du conseil général de l'Essonne

Lettre de la Distribution du 14 mai 2006

Rédigée sous la responsabilité de Corinne Meynial

Disponible aujourd'hui

♣ PETIT EPEAUTRE ? surprise encore au conditionnel: Manu compte s'y mettre décortiquer et trier ce vendredi 12 mai ♣ POMMES DE TERRE de vos contrats (1 contrat = - 4,6 kg de Mona Lisa; - 4,25 kg d'Altesses - 10kg de Francelines) ♣ LENTILLES - même hors contrat, vous pouvez en acheter à 3 euros le kilo. ♣ BLE - en grain, 1 euro/kg, très bon à faire germer!!! demandez-nous. ♣ VIANDE sur contrat : Porc. Veau ♣ MIEL vente libre exclusivement aux adhérents, avant la vente réservée aux préachats par contrat dès septembre prochaine (contrats disponibles) ♣ CRESSON : C'est fini pour cette saison, reprise en septembre, les nouveaux contrats sont disponibles.

LES NOUVELLES DE CHEZ CIROU

C'est la 2ème vague de naissances pour les brebis. Une bonne vingtaine d'agneaux sont attendus. Les premiers agneaux ont déjà été mis au pré. La saison du maraîchage commence et les oignons sont déjà bien sortis. Les cultures de printemps ont déjà été étrillée.

LES NOUVELLES : FERME JEAUNEAU :

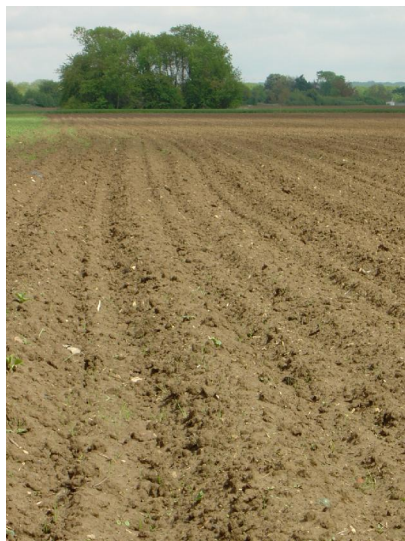
Tous les animaux sont enfin sortis au pâturage.

Les 10 veaux derniers-nés sont tous malades : ils sont très sensibles aux variations de température qui leur causent des diarrhées pouvant mener à une grave déshydratation. L'un d'eux a succombé la semaine dernière. Le traitement est un emplâtre à base d'argile et d'aloé-vera, mais comme ils n'aiment pas ça, c'est un travail pas facile que de le leur faire avaler !

La récolte du foin de printemps a commencé. Ce foin a une valeur alimentaire très forte (notamment par sa richesse en azote). Il est essentiel pour les animaux en croissance, en « finition » et les vaches en lactation (les vaches taries ou en gestation sont nourries au foin d'été). L'apogée de la richesse du foin se situe vers le 15-20 mai. Après récolte, il subit un séchage solaire .



Nos pommes de terre 2005 le 8 mai : une superbe forêt de germe compose des paysages oniriques... cependant il faut réagir si nous voulons les garder jusqu'à la prochaine récolte : dégermage ce week end



Nos pommes de terre 2006(ci dessus). Ce 8 mai 06: rien encore ne vient poindre si ce n'est de nombreuses herbes parasites encore petites mais qui font dire à Manu qu'elles sont vraiment trop « sales ».. Il envisage de les butter dès que les



herbes seront un peu plus développées.
Les lentilles (ci dessus) se portent très bien.
Le petit épeautre (ci contre à gauche), très vigoureux mais par endroit très envahi de matricaires. Il faudra probablement le trier



soigneusement dès la récolte pour que les boutons de matricaire qui seront inévitablement mêlés ne risquent pas de chauffer et compromettre la conservation.

DIM 21 MAI: VISITE DE NOS PRODUCTEURS DE VIANDE

10h : Visite de la ferme Jeauneau (élevage de bovins)
12h : Déjeuner à la ferme Cirou. Les Cirou feront rôti un cochon pour l'occasion mais pensez à prendre votre pique-nique
14h : Visite de la ferme Cirou (élevage de porcs)
16h-17h : Départ d'une marche pour faire le tour des parcelles dans les collines de la ferme Jeauneau, pour ceux qui veulent rentrer après le plus gros du trafic

Nous sommes déjà 38 inscrits pour ces visites, il est toujours possible de vous rajouter cependant appelez Vincent Thareau vtareau@no-log.org ou 01.39.56.29.89 (laisser un message sur le répondeur).
Pour organiser le covoiturage, un départ est prévu à 8h15 du parking de la gare du Guichet (et non de la ferme Vandame, comme initialement prévu : il y a un vide grenier à Villiers ce jour là !

CRESSON

Virée à la cressonnière de Jean Michel Lesage le 3 mai 2006

Dans un espace verdoyant de 1ha dont 40 ares de parcelles qui sont cultivées en cresson, Jean Michel nous a fait visiter sa cressonnière.

Actuellement le cresson fleuri n'est plus comestible. Jean Michel va récupérer les graines de cresson une fois les fleurs fanées .Les fosses (parcelles cultivées) sont actuellement recouvertes de voiles blancs (protection du froid) qui seront bientôt remplacés par des plastiques noirs qui détruiront naturellement les vieux plants et les mauvaises herbes.



Quelques fosses ont reçus des semis qui pointent déjà leurs têtes et qui donneront un cresson comestible dans 6 semaines environ. Les semis seront échelonnés pour une production continue.
Afin de ne pas arracher les racines naissantes, l'eau courante fournie par une source (puits artésiens construits pour récupérer l'eau de la source), sera remis à flot en douceur.
Entre les fosses ,les talus sont en herbe et la cressonnière entourée de bois.
Sur un côté, de beaux pieds de rhubarbe profitent de l'humidité ambiante. Jean Michel ne manque pas de travail car il doit remettre en état les fosses pour la prochaine saison (curage ,amendement...)
Nous envisageons une visite mi-septembre avec les personnes intéressés.
A bientôt.

Lucie et Maryvonne.